

CỘNG HOÀ XÃ HỘI CHỦ NGHĨA VIỆT NAM
Độc lập - Tự do - Hạnh phúc

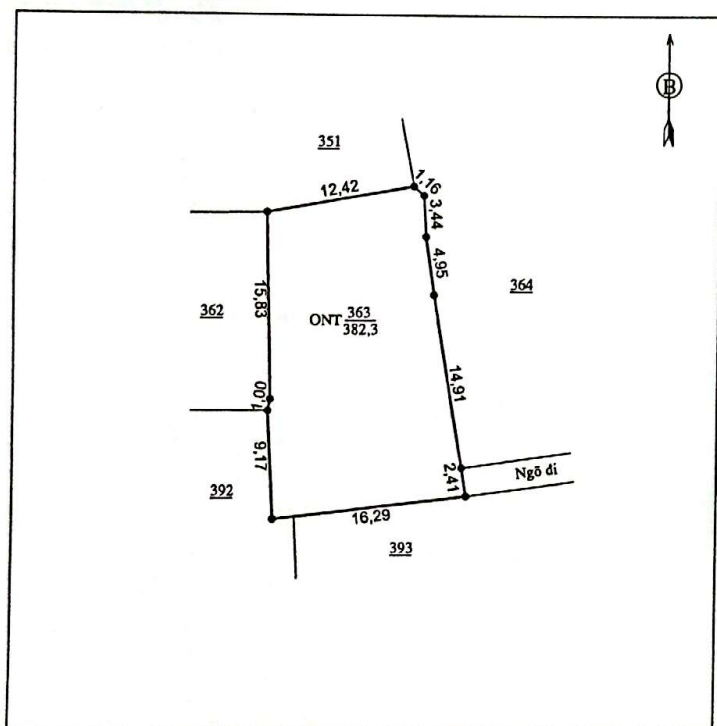
Thanh Hóa, ngày tháng năm 2026

PHIẾU ĐO ĐẠC CHÍNH LÝ THỬA ĐẤT

(Số: 30) /ĐĐCL)

1. Thửa đất số: 363 ; Tờ bản đồ số: 58 ; Bản đồ xã Hoàng Đạt do vẽ năm 2015
Loại đất: ONT ; Hình thức sử dụng (chung, riêng): riêng
2. Địa chỉ thửa đất: Thôn Hạ Vũ 1, xã Hoàng Hóa, tỉnh Thanh Hóa
3. Tên người sử dụng đất, người quản lý đất: Lê Giao
4. Địa người sử dụng đất, người quản lý đất: Thôn Hạ Vũ 1, xã Hoàng Hóa, tỉnh Thanh Hóa
5. Giấy chứng nhận hoặc quyết định giao đất, cho thuê đất, cho phép chuyển mục đích sử dụng đất hoặc giấy tờ về quyền sử dụng đất:
- Loại giấy tờ: GCNQSD đất
- Diện tích trên giấy tờ: 391,0 m² ; Loại đất trên giấy tờ: ONT
6. Tình hình thay đổi ranh giới thửa đất so với khi có giấy tờ:
7. Diện tích, loại đất sau đo đạc chính lý: 382,3 m² ; Loại đất: ONT
8. Sơ đồ thửa đất:

9. Toạ độ đỉnh thửa, kích thước cạnh



Đỉnh	Toạ độ đỉnh thửa		Kích thước cạnh (m)
	X	Y	
1	2200258.460	591619.803	12.42
2	2200260.620	591632.030	1.16
3	2200259.840	591632.890	3.44
4	2200256.406	591633.120	4.95
5	2200251.503	591633.834	14.91
6	2200236.804	591636.316	2.41
7	2200234.425	591636.718	16.29
8	2200232.501	591620.542	9.17
9	2200241.658	591620.030	1.00
10	2200242.638	591620.210	15.83
1	2200258.460	591619.803	

Thanh Hóa, ngày 15 tháng 1 năm 2026

Cán bộ đo đạc
(Ký, ghi rõ họ và tên)

Trương Ngọc Tùng

Thanh Hóa, ngày 15 tháng 1 năm 2026

Người sử dụng đất, quản lý đất

Tôi ký tên dưới đây xác định các thông tin về thửa đất
nêu ở Phiếu này là đúng với hiện trạng sử dụng đất, quản lý đất
(Ký, ghi rõ họ và tên)

Lê Giao

Chi nhánh văn phòng Đăng ký đất đai Hoàng Hóa

(Ký, ghi rõ họ và tên, chức vụ, đóng dấu)

Giám đốc

*Lê Trung Dũng

CỘNG HOÀ XÃ HỘI CHỦ NGHĨA VIỆT NAM
Độc lập - Tự do - Hạnh phúc

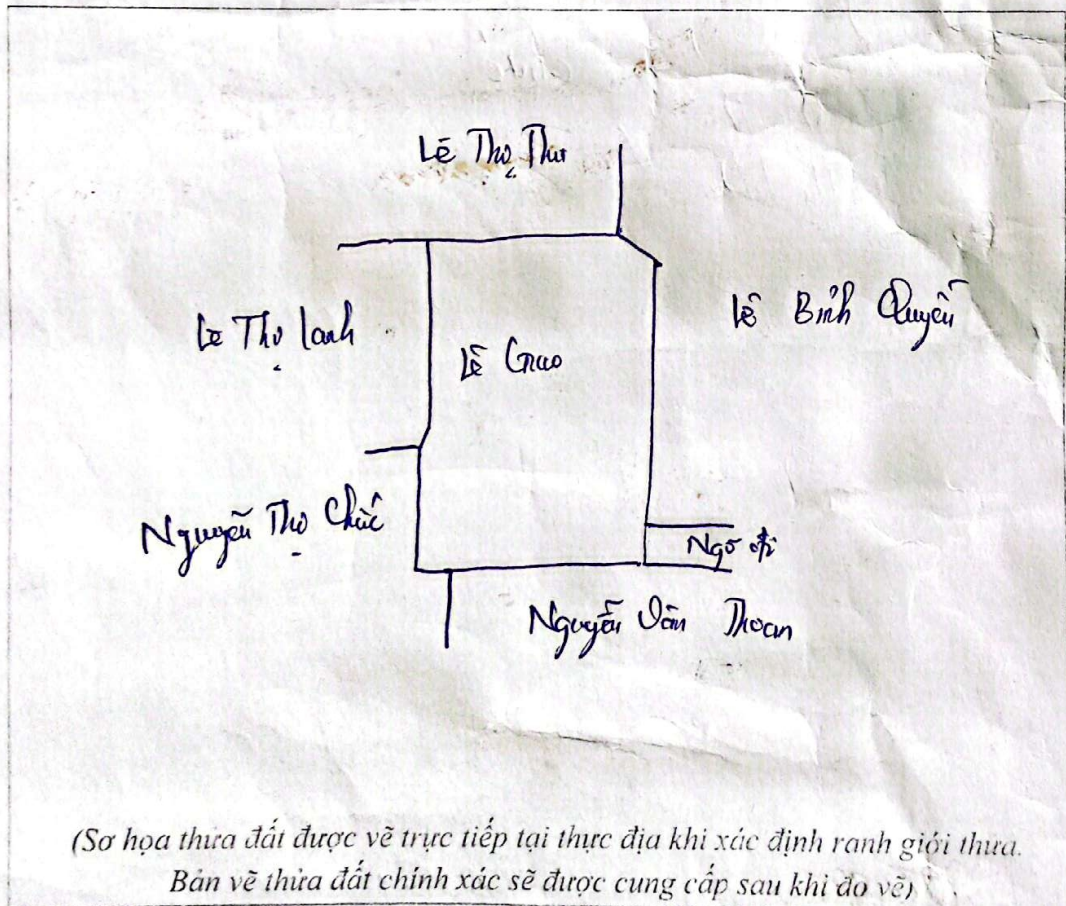
**BẢN MÔ TẢ
RANH GIỚI, MỐC GIỚI THỪA ĐẤT**

Ngày tháng năm 202 cán bộ đo đạc đã tiến hành xác định ranh giới, mốc giới thừa đất tại thực địa của (ông, bà):..... Lê Cao

Đang sử dụng đất tại:..... Thôn Ho Qu 2, xã Hồng Hoa, tỉnh Thanh Hóa

Sau khi xem xét hiện trạng về sử dụng đất và ý kiến thống nhất của những người sử dụng đất liền kề, cán bộ đo đạc đã xác định ranh giới, mốc giới sử dụng đất và lập bản mô tả ranh giới, mốc giới sử dụng đất như sau:

SƠ HỌA RANH GIỚI, MỐC GIỚI THỪA ĐẤT



MÔ TẢ CHI TIẾT MỐC GIỚI, RANH GIỚI THỪA ĐẤT (nếu cần)

- Từ điểm 1 đến điểm
- Từ điểm đến điểm
- Từ điểm đến điểm
- Từ điểm đến điểm
- Từ điểm đến điểm
- Từ điểm đến điểm
- Từ điểm đến điểm
- Từ điểm đến điểm
- Từ điểm đến điểm
- Từ điểm đến điểm

Người sử dụng đất hoặc chủ quản lý đất liền kề ký xác nhận ranh giới, mốc giới sử dụng đất:

STT	Tên người sử dụng đất, chủ quản lý đất liền kề ^(*)	Đồng ý (Ký tên)	Không đồng ý	
			Lý do không đồng ý	Ký tên
1	Lê Bình Quyền	Quyền		
2	Nguyễn Văn Thơm	T. Thơm		
3	Nguyễn Thọ Chức	Chức		
4	Lê Thọ Thu	Thu		
5	Lê Thọ Lanh	Lanh		
6				
7				
8				
9				
10				

TÌNH HÌNH BIẾN ĐỘNG RANH GIỚI THỪA ĐẤT TỪ KHI CẤP GCN (NẾU CÓ)

.....

Người sử dụng đất
(Ký, ghi rõ họ tên)

Lê Giảng

Người dẫn đạc^(*)
(Ký, ghi rõ họ tên)

Lê Bình Văn

Cán bộ đo đạc
(Ký, ghi rõ họ tên)

Trương Ngọc Tình